



鈴木工務店

SUZUKI Construction

- 1 鈴木工務店とは
- 2 働き方・待遇
- 3 募集職種

I 鈴木工務店とは



Vision

# 大工と成長する会社

大工工事を主軸とし、

大工の強みを活かした不動産やリノベーション事業が脇を支える

# 1 鈴木工務店とは



# 会社概要

業種 : 建設業

資本金 : 69,120 千円

社歴 : 80年(1946年創業)

直近決算 : 売上約22億

従業員 : 約40名

自己資本率約7割

大工 : 約300名

本社

: 東京都墨田区菊川



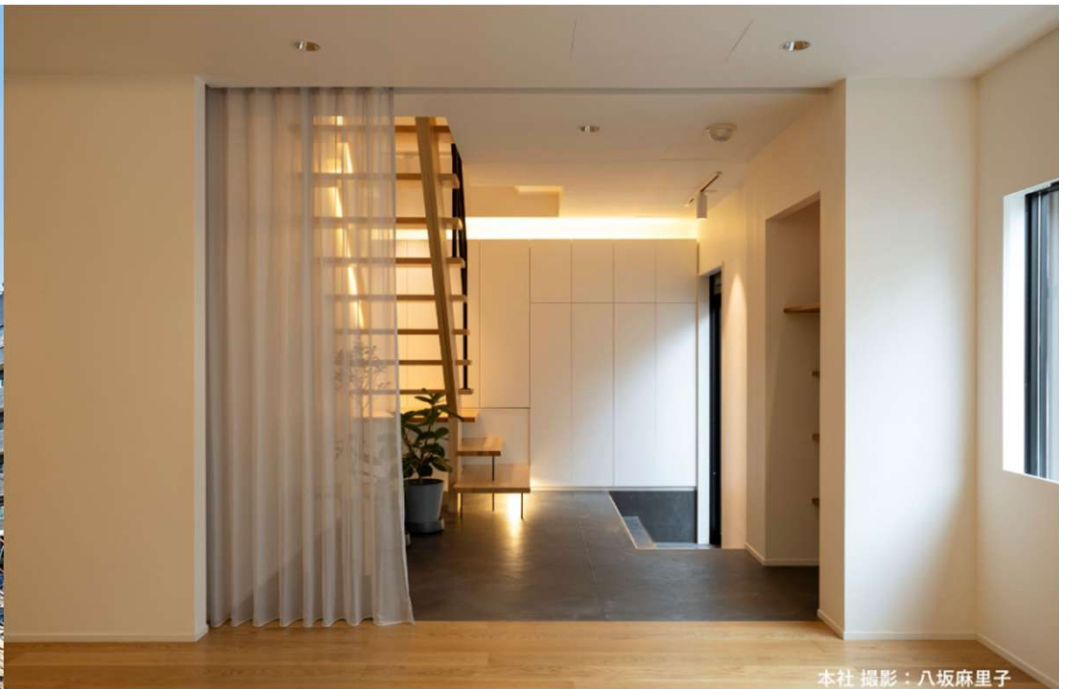
Photo : Mariko Yasaka



# 特徴

## I 鈴木工務店とは

- ・ 直手の型枠、造作大工（国内有数規模）
- ・ 創業80年、自己資本率7割超の盤石な基盤
- ・ 都内を中心に100件前後の建設現場で鈴木工務店の大工が働いています。
- ・ 抜本的な社内改造と若返りを推進中で、直近5年で本社、大工とも概ね1.5倍の人数に増加しています。



# 1 鈴木工務店とは



# どんな工事?

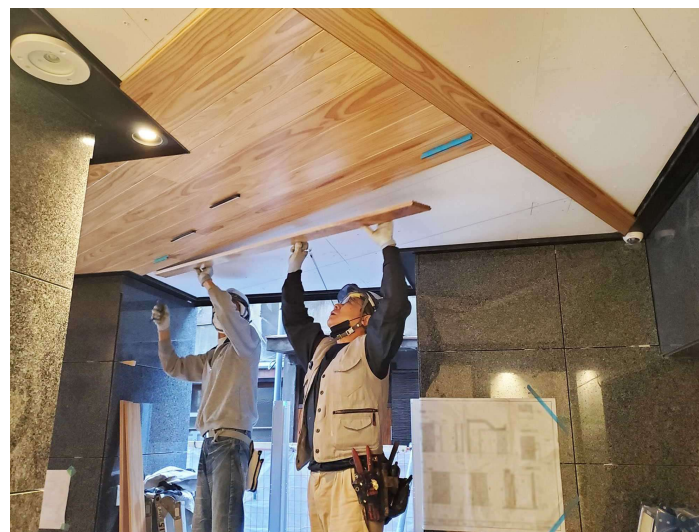
## 型枠工事

コンクリート



コンクリートを流し込んで固めるための枠を作る工事です。  
建物の形、強度や品質を担う工事です。

## 内装工事



建物の中身を作る工事です。  
壁の下地を作ったり、ボードや仕上げの板を貼ったりします。  
建物の仕上がりを担う工事です。

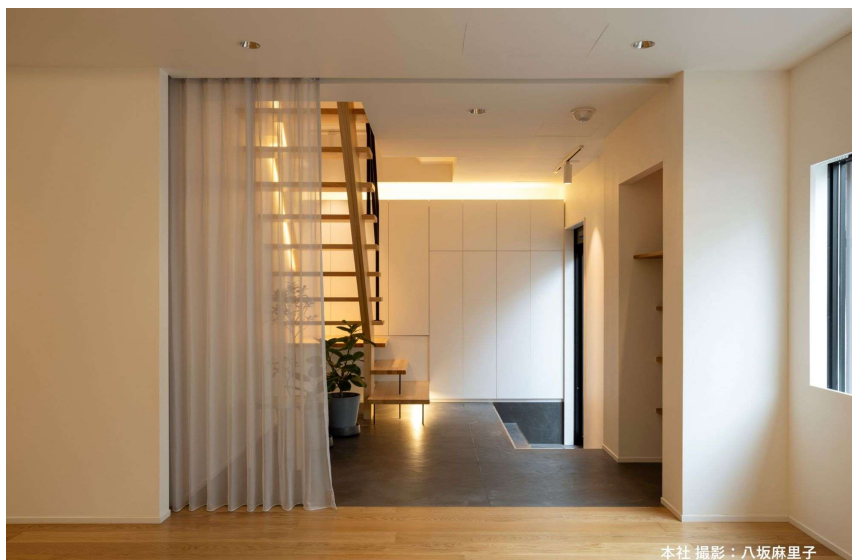
# 鈴木工務店とは



# その他の事業

リノベーション・不動産

技術研究所



大工工事の技術を活かしてリノベーション工事を行っています。

自社不動産等をリノベーションして得た賃料を副収入としています。

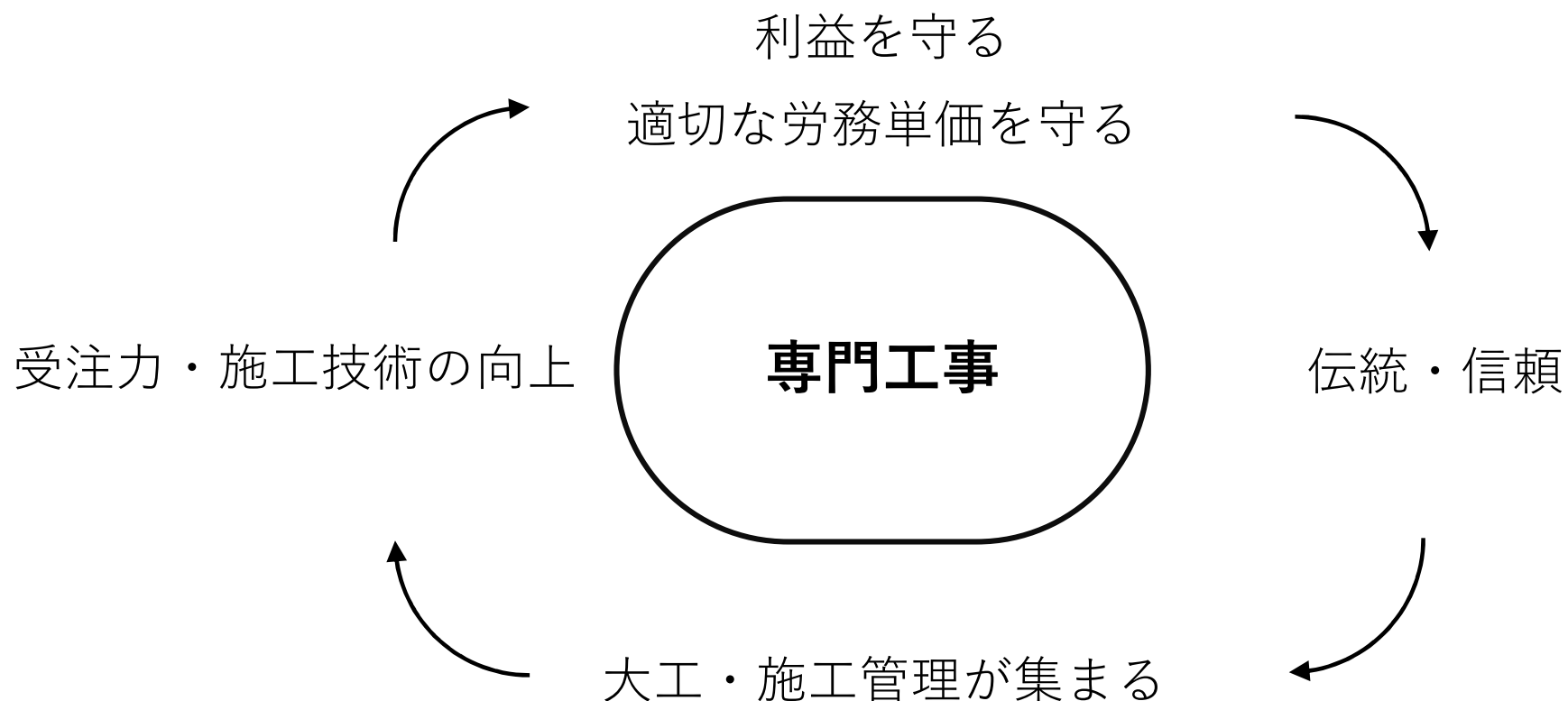


建築に関する技術開発部門として、技術研究所を組織しています。工事部門のサポートの他、防災・木造に関するコンサルティング等を行っています。

1 鈴木工務店とは



# 大工と成長する



鈴木工務店は、この好循環を回しています  
人手不足の時代の中で、仲間を増やしながらか成長を続けています

## 2 働き方・待遇

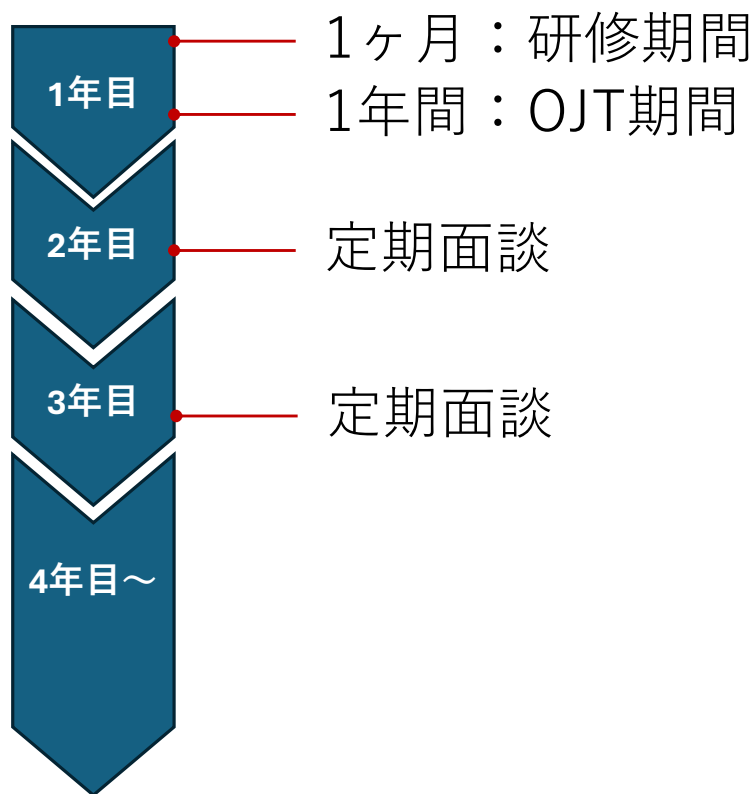


# 本社・拠点

- ・ 本社  
東京都墨田区菊川
- ・ 資材センター  
埼玉県草加市
- ・ その他近郊に自社物件有

## 2 働き方・待遇

新卒で入社したら…



- ・ 転勤は基本ありません。
  - ・ 服装  
オフィスカジュアル程度
  - ・ 完全週休二日制
- ※施工管理の場合は  
交代で土曜日に自宅待機有

## 2 働き方・待遇

### 一日のスケジュール (事務スタッフの例)

- 8:00 出社  
メールチェック
- 9:00 安全書類確認  
電話・来客対応
- 11:00 外出(郵便局、買い出し等)
- 12:00 昼休憩
- 13:00 見積書・請求書作成補助  
ファイリング・書類整理  
備品発注
- 16:30 タスク管理・準備  
事務所清掃
- 17:00 退社

### 一日のスケジュール (施工管理の例)

- 8:00 出社
- 9:00 A現場へ移動  
大工と打ち合わせ・段取り
- 11:00 B現場へ移動  
現場監督と打合せ
- 12:00 昼休憩
- 13:00 本社に戻って大工の配置計画  
見積もり作成
- 15:00 大工と連絡、最終調整
- 16:30 翌日の段取り確認
- 17:00 退社



# 待遇

## 2 働き方・待遇

- ・ 給与

中途 前職を超えるように善処します(残業なしの条件で比較)

新卒 例：院卒/総合職で月給30万円(HPに最新情報記載)

- ・ 勤務時間

8：00～17:00 (休憩1h)

条件付きフレックスを始めました。

(上記の時間に各部門で誰か出勤していること)

リモートワーク：承認後に可能

- ・ 勤務場所

本社



# 福利厚生

## 2 働き方・待遇

- ・ 職場環境

2022年に自社設計施工で全面リノベーションしました  
フリードリンク、無垢床のオフィス、Wi-Fi完備

- ・ 奨学金代理返還制度

奨学金を社員の代わりに会社が返還できる制度に登録しています

- ・ 健康

人間ドックを定期的に半額補助します

- ・ リノベーション補助制度

自社施工で、原価(ー補助)でリノベーションしませんか

- ・ 福利厚生施設

エクシブ、SANU、Not a hotelの施設に泊られます

- ・ 自己啓発

一級建築士、一級施工管理技士、博士など どんどんチャレンジしてください  
費用を会社で負担します(都度相談)



# 大企業との比較

## 2 働き方・待遇

|       | <u>上場大企業</u> | <u>鈴木工務店</u> |
|-------|--------------|--------------|
| 財務    | 安定？          | 安定           |
| 決定権   | 株主           | 自社           |
| 経営判断  | 遅い           | 早い           |
| ムダな書類 | 多い？          | 少ない          |
| 残業    | 多い？          | 少ない          |
| 転勤    | 規定           | ほぼ無          |
| 給与・昇進 | 遅い           | 柔軟           |

ネームバリュー

有

### アイデンティティの創出

(誰もが知る会社ではないけれど  
ここで良かったという会社に！)

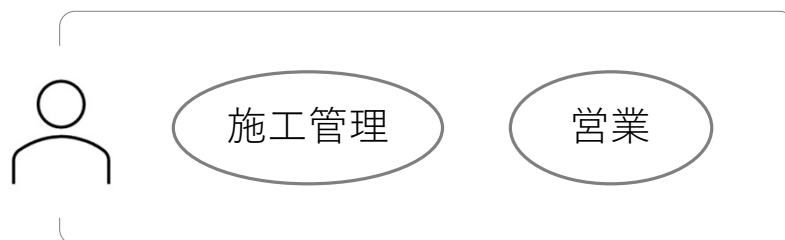
### 3 募集職種



## 詳細: 次ページ以降

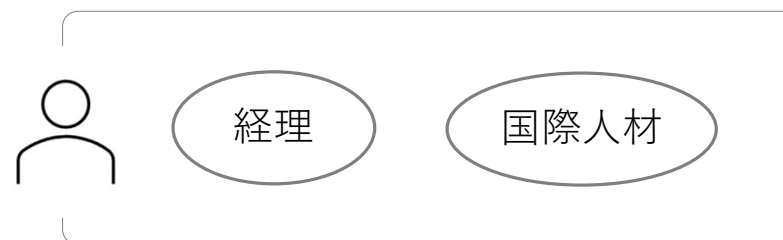
### Work

左欄に仕事の概要などを示しています



### Person

右欄にこんな人ならうちで楽しく働けそうだなと思った人物像を並べました  
何か一つでも共感出来たら嬉しいです



1つの職種に限らず、横断的に活躍する人もいます  
中堅・ベテラン社員がチームとなって支えます

### 3 募集職種



## 施工管理

### Work

約300名の大工が働いています  
外国人実習生も約30名働いています  
型枠、内装工事、リノベーション工事  
大工の配置検討や人数の管理、  
現場対応などを行います

基本的に現場には常駐せず、  
本社から通いで複数の現場を管理します

### Person

職人と一緒に建物を作っていきたい方  
建築が好きな方  
大工が好きな方  
大工の技術を次世代につなげたい方  
外国人実習生の現状に問題意識がある方  
監督は疲れたけど建築はやりたい方  
唯一無二の専門工事業を目指したい方  
木造の普及にも取り組みたい方

### 3 募集職種



## 営業

### Work

複数社のゼネコンさんと取引しています  
直接お客さんともやり取りします(B to C)

各社ゼネコン、木造関連など、  
新規営業、開拓も進めています

大工が300名います

適切な量・時期の仕事を予測して  
受注する必要があります

### Person

コミュニケーションが苦手じゃない方  
スーツも作業着も着れる方

金勘定が得意な方

木造の普及にも問題意識がある方

飛び込み営業したくない方

ゴルフしたくない方+したい方、どちらでも

### 3 募集職種



## 事務・経理

### Work

一般的な事務、電話対応など  
現場に入場する人の安全書類の管理  
経理は、毎月それなりの額が動きます

### Person

リノベ済の綺麗なオフィスで働きたい方  
経理の仕事をしたいけど  
今の環境を変えたい方  
経理に限らず、事務全般のお手伝いできる方  
外国人実習生の現状に問題意識がある方

※中小企業なので、大企業よりは  
仕事の範囲が広いと思います

### 3 募集職種



## 設計

### Work

自社物件が多数あります

八潮で発注～基本設計

年間2~3件のマンションリノベ

近郊に保養所を計画予定

依頼を断ってますがもっとやりたいです

自社で丸太を買い上げ

無垢材のストックを保有しています

自社の施工チームで施工できます

### Person

経験積みながら名前を売り出したい方

木が好きな方

建築ストックの有効活用が必要と考える方

自分の家もリノベしてみたい方

大工となんやかんや言いながら作りたい方

家具やプロダクト作って海外に売り出したい方

ドクターを取りたい方

参考：鈴木達朗+鈴木工務店 HP  
<https://suzukikoumuten.com/ts/>

### 3 募集職種



## 技術研究所

### Work

これまで木造や防火に関する研究を進めてきましたが、  
2024.10.1に組織規程を改訂し  
技術研究所を設立しました

まだまだ名ばかりですが  
施工チームの後援部隊としてだけでなく、  
木造や防火に関する知識を活かして  
社会にも貢献する組織にしていきたいです

### Person

施工チームを技術で助けたい方  
研究もしたいけど、設計もしてみたい方  
ドクターを取りたい方  
定年になるけどまだまだ研究したい方  
研究者として独立してみたいけど  
少し不安がある方  
防災・防火に問題意識を持っている方

### 3 募集職種



?

## Work

あなたの強みを活かした仕事で  
価値を生み出す方法を一緒に考えます

何か始めてみませんか

弊社内の別の仕事しながらでも構いません

個別プロジェクトの協業もOKです

## Person

ワークもライフも楽しみたい方  
自分の家もリノベしてみたい方  
車もリノベしてみたい方  
大工となんやかんや言いながら作りたい方  
家具やプロダクト作って海外に売り出したい方  
ドクターを取りたい方  
日本、日本の建築の良さを輸出してみたい方  
防災・防火に問題意識を持っている方  
木が好きの方

鈴木工務店のロゴは、  
鈴木工務店が大事にする“心”の4画です  
三つの円に社訓を込め、  
次の文字へ向かう最後の一画に変革を続けるという意を込めました

新しい鈴木工務店のヴィジョンを共有して  
次の世代に向かっていく仲間を待っています

